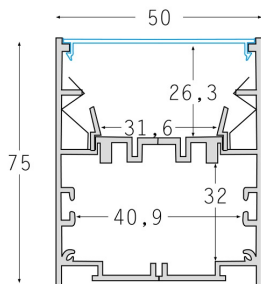
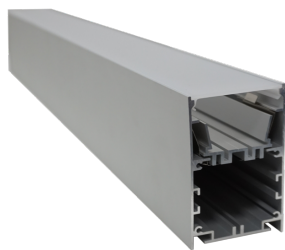


Scheda informativa del prodotto

PRO-LIGHT



Profilo alluminio lineare a vista per dissipare le strisce LED, installabile a sospensione o a superficie.
Dotata di doppio fondo rimovibile che consente l'inserimento di alimentatori

Materiali

Profilo in alluminio anodizzato
Cover in Policarbonato satinato compresa
Tappi in acciaio con viti
Clip in acciaio
Alloggia 3 strisce con larghezza massima mm. 10

Marchio

PRO-LIGHT

Produttore

DG Tecnologie - Via S. D'Acquisto, 42/F PONTEDERA (PI)

Identificativo del modello

WP5075-200S

Famiglia prodotto

WP5075-200S

Tipo di sorgente luminosa

LED

Tecnologia d'illuminazione

LED

Direzionale

Tensione di rete

Connessa

Colore variabile

Involucro

Sorgente luminosa ad alta luminanza

Schermo

Regolabile

Parametri generali del prodotto

Consumo di energia in modo acceso (kWh/1000h)

Classe di efficienza energetica

Flusso luminoso utile (lm)

in

Temperatura di colore

codice CCT

Potenza in modo acceso (W)

Potenza in stand-by (W)

Potenza CLS

Indice di resa cromatica

Misura alt./ prof. mm.

75

Misura larghezza mm.

50

Misura lunghezza mm.

2000

Misura foro inc. mm.

Coordinate X, Y

Potenza equivalente

-

Distribuzione spettrale di potenza a pieno carico

