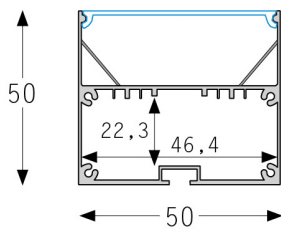
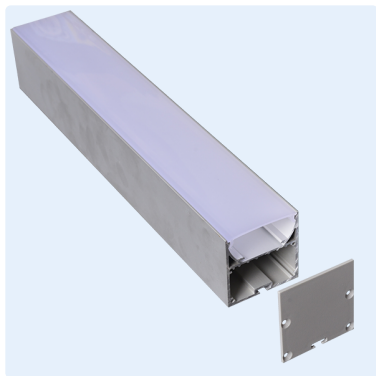


**WP5050-200S**



Profilo alluminio lineare  
 Materiale: alluminio anodizzato  
 Cover in Policarbonato compressa  
 Accessori in plastica  
 lunghezza cm. 200  
 Consente l'inserimento di alimentatori

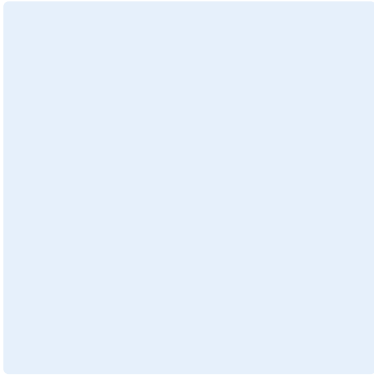
<b>Codice</b>	<b>WP5050-200S</b>	<b>Parametri luminosi</b>	
Descrizione	Profilo alluminio mm. 2000x50X50+cover sat.	Tipo LED	
Categoria	BAL	Tipo proiezione	
Codice merceologico	Profili alluminio	Angolo proiezione	
Anni Garanzia	2	Regolabile	
Sorgente Sost.	No		
<b>Parametri Installazione</b>		<b>Rendimento iniziale</b>	
Tipologia Installazione		CCT	
Applicazioni	Dissipazione strip LED	Flusso lum. iniziale	
Misura alt./ prof. mm.	50	Tolleranza flusso	
Misura larghezza mm.	50	Potenza ingresso iniz.	
Misura lunghezza mm.	2000	Tolleranza consumo	
Misura foro inc. mm.		Resa dei colori (Ra)	
Luogo installazione	Interno		
<b>Parametri meccanici</b>		<b>Rendimento nel tempo</b>	
Materiale corpo	Alluminio	Tasso di guasto durante la vita utile media di 50000h	
Materiale riflettore	PC	Tipo luminosità durante la vita utile media di 50000h	
Materiale fissaggio			
Finiture	alluminio		
Orientabile		<b>Condizioni di applicazione</b>	
Grado protezione	IP20	Temperatura ambiente	da -10 a +35°C
Codice prot. impatti	IK02	Prestazioni Tg	
<b>Parametri elettrici</b>		<b>Imballo</b>	
Potenza nominale		EAN	
Tensione ingresso		Quantità confezione	1
Driver		Dimensioni confezione m.	0,05 x 0,06 x 2
Connex. alim.		Peso lordo Kg	1,50
Cavo	-	Note	
Classe energetica			
Regolaz. flusso	no		

DG Tecnologie non fornisce alcuna rappresentazione o garanzia relativamente all'accuratezza o alla completezza delle informazioni incluse e non può essere ritenuta responsabile di eventuali azioni basate su di esse. Le informazioni riportate nel presente documento non hanno alcuno scopo commerciale e non fanno parte di alcun preventivo o contratto, salvo diversamente concordato con DG Tecnologie.

Pro-Light è un marchio registrato di DG Tecnologie s.r.l. Via Salvo D'Acquisto, 42/F - 56025 Pontedera Pisa  
 Prodotto fabbricato in Cina, importato da DG Tecnologie s.r.l.

## WP5050-T

Tappo di chiusura per VP5050  
Materiale: alluminio



Codice	<b>WP5050-T</b>
Descrizione	WP5050: tappo in alluminio con viti
Categoria	BAL
Codice merceologico	Profili alluminio
Anni Garanzia	2
Sorgente Sost.	No
<b>Parametri Installazione</b>	
Tipologia Installazione	
Applicazioni	Dissipazione strip LED
Misura alt./ prof. mm.	9
Misura larghezza mm.	17
Misura lunghezza mm.	2000
Misura foro inc. mm.	
Luogo installazione	Interno
<b>Parametri meccanici</b>	
Materiale corpo	Alluminio
Materiale riflettore	
Materiale fissaggio	
Finiture	alluminio
Orientabile	
Grado protezione	IP20
Codice prot. impatti	IK02
<b>Parametri elettrici</b>	
Potenza nominale	
Tensione ingresso	220-240Vac / 50-60Hz
Driver	
Connessione alim.	
Cavo	-
Classe energetica	
Regolazione flusso	no

<b>Parametri luminosi</b>	
Tipo LED	
Tipo proiezione	
Angolo proiezione	
Regolabile	
<b>Rendimento iniziale</b>	
CCT	
Flusso lum. iniziale	
Tolleranza flusso	
Potenza ingresso iniz.	
Tolleranza consumo	
Resa dei colori (Ra)	
<b>Rendimento nel tempo</b>	
Tasso di guasto durante la vita utile media di 50000h	
Tipo luminosità durante la vita utile media di 50000h	L
<b>Condizioni di applicazione</b>	
Temperatura ambiente	da -10 a +35°C
Prestazioni Tg	
<b>Imballo</b>	
EAN	
Quantità confezione	1
Dimensioni confezione m.	0,05 x 0,05 x ,01
Peso lordo Kg	0,012
Note	