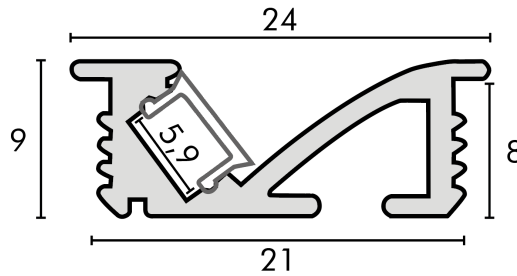
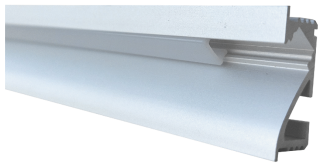


## Scheda informativa del prodotto

# PRO-LIGHT



Profilo alluminio lineare da incasso per dissipare le strisce LED  
Lunghezza cm. 200

### Materiali

Profilo in alluminio anodizzato  
Cover in Policarbonato satinato compresa  
Tappi in plastica  
Clip in acciaio

Alloggia 1 striscia con larghezza massima mm. 10

Marchio	PRO-LIGHT		
Produttore	DG Tecnologie - Via S. D'Acquisto, 42/F PONTEDERA (PI)		
Identificativo del modello	WI2409-300S	Famiglia prodotto	<b>WI2409-300S</b>
Tipo di sorgente luminosa	LED		

Tecnologia d'illuminazione	LED	Direzionale
Tensione di rete		Connessa
Colore variabile		Involucro
Sorgente luminosa ad alta luminanza		
Schermo		Regolabile

### Parametri generali del prodotto

Consumo di energia in modo acceso (kWh/1000h)		Classe di efficienza energetica	
Flusso luminoso utile (lm)	in	Temperatura di colore	codice CCT
Potenza in modo acceso (W)		Potenza in stand-by (W)	
Potenza CLS		Indice di resa cromatica	
Misura alt./ prof. mm.	9		
Misura larghezza mm.	24		
Misura lunghezza mm.	2000		
Misura foro inc. mm.			
Coordinate X, Y			
Potenza equivalente	-	Distribuzione spettrale di potenza a pieno carico	

DG Tecnologie non fornisce alcuna rappresentazione o garanzia relativamente all'accuratezza o alla completezza delle informazioni incluse e non può essere ritenuta responsabile di eventuali azioni basate su di esse. Le informazioni riportate nel presente documento non hanno alcuno scopo commerciale e non fanno parte di alcun preventivo o contratto, salvo diversamente concordato con DG Tecnologie.

Pro-Light è un marchio registrato di DG Tecnologie s.r.l. Via Salvo D'Acquisto, 42/F - 56025 Pontedera Pisa  
Prodotto fabbricato in Cina, importato da DG Tecnologie s.r.l.

Aggiornato al 27 nov 2023 8:56

## Parametri per sorgenti luminose direzionali

Picco cd Angolo proiezione

## Parametri per sorgenti luminose LED

Indice di resa cromatica R9 Fattore di sopravvivenza

Fattore di mantenimento del flusso luminoso Durata di vita

## Parametri per sorgenti luminose LED a tensione di rete

Fattore di sfasamento Coerenza dei colori  
MacAdam

Metrica dello sfarfallio Metrica dell'effetto  
stroboscopico (SVM)

## Parametri del prodotto

Descrizione	Profilo alluminio mm. 3000x24x09 + cover	Tipologia Installazione	
Categoria	Profili	Luogo installazione	Interno
Anni Garanzia	2	Applicazioni	Dissipazione strip LED
Tipo LED		Potenza ingresso iniz.	
Tipo proiezione		Sorgente Sost.	No

## Parametri meccanici

Materiale corpo	Alluminio	Orientabile	
Materiale riflettore	PC	Grado protezione	IP20
Materiale fissaggio		Codice prot. impatti	IK02
Finiture	alluminio		

## Parametri elettrici

Alimentazione	Cavo	-
Driver	Regolaz. flusso	
Conness. alim.		

## Condizioni di applicazione

Temperatura Prestazioni Tg  
da -10 a +35°C

## Imballo

EAN	Note
Quantità confezione	1
Dimensioni conf. m.	0,02 x 0,01 x 3,00
Peso lordo Kg	0,260