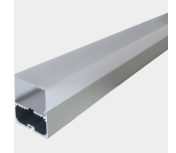


Sistema lineare a LED custom composto da:

1,5 metri profilo dissipante in alluminio per strip led VP6070 + cover satinata in policarbonato

2 tratti da 1,5 metri di strip led ad alta efficienza J6383.

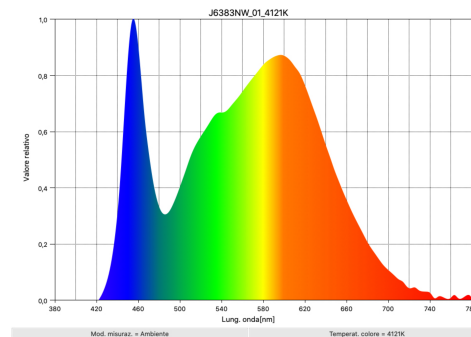


Marchio	PRO - LIGHT		
Produttore	DG Tecnologie - Via S. D'Acquisto, 42/F PONTEDERA (PI)		
Identificativo del modello	Famiglia prodotto		
Tipo di sorgente luminosa	LED		

Tecnologia d'illuminazione	LED	Direzionale	DLS
Tensione di rete	NMLS	Connessa	No
Colore variabile	No	Involucro	Nessuno
Sorgente luminosa ad alta luminanza			
Schermo	No	Regolabile	Si

Parametri generali del prodotto

Consumo di energia in modo acceso (kWh/1000h)	43,2	Classe di efficienza energetica	D
Flusso luminoso utile (lm)	5652 in cono largo	Temperatura di colore	4000K codice CCT NW
Potenza in modo acceso (W)	43,2	Potenza in stand-by (W)	0,00
Potenza CLS		Indice di resa cromatica	80
Misura alt./ prof. mm.	60		
Misura larghezza mm.	70		
Misura lunghezza mm.	1500		
Misura foro inc. mm.			
Coordinate X, Y	0,3750 0,3723		
Potenza equivalente	-		



Distribuzione spettrale di potenza a pieno carico

DG Tecnologie non fornisce alcuna rappresentazione o garanzia relativamente all'accuratezza o alla completezza delle informazioni incluse e non può essere ritenuta responsabile di eventuali azioni basate su di esse. Le informazioni riportate nel presente documento non hanno alcuno scopo commerciale e non fanno parte di alcun preventivo o contratto, salvo diversamente concordato con DG Tecnologie.

Pro-Light è un marchio registrato di DG Tecnologie s.r.l. Via Salvo D'Acquisto, 42/F - 56025 Pontedera Pisa
Prodotto fabbricato in Cina, importato da DG Tecnologie s.r.l.

Aggiornato al 27 mag 2021 9:8

Parametri per sorgenti luminose direzionali

Picco cd (per 1 metro) 1056 Angolo proiezione 120

Parametri per sorgenti luminose LED

Indice di resa cromatica R9 16 Fattore di sopravvivenza 0,95
 Fattore di mantenimento del flusso luminoso 0,70 Durata di vita 50000h

Parametri per sorgenti luminose LED a tensione di rete

Fattore di sfasamento Coerenza dei colori MacAdam 3
 Metrica dello sfarfallio Metrica dell'effetto stroboscopico (SVM)

Parametri del prodotto

Descrizione Sistema lineare custom a LED Tipologia Installazione in profilo dissipante
 Categoria Sistemi Lineari personalizzati Luogo installazione Interno
 Anni Garanzia 2 Applicazioni
 Tipo LED SMD 2835 Potenza ingresso iniz. 43,2
 Tipo proiezione Diffusa Sorgente Sost. Si

Parametri meccanici

Materiale corpo Alluminio Orientabile
 Materiale riflettore Policarbonato Grado protezione IP20
 Materiale fissaggio adesivo Codice prot. impatti IK02
 Finiture Alluminio

Parametri elettrici

Alimentazione 24VDC Cavo
 Driver Incluso Regolaz. flusso no
 Conness. alim.

Condizioni di applicazione

Temperatura da -10 a +35°C Prestazioni Tg 25°C

Imballo

EAN Note
 Quantità confezione
 Dimensioni conf. m.
 Peso lordo Kg