

Codice Prodotto I1690

Revisione 2.1 del 24/05/2018

Dati tecnici

Codice	Finitura	Potenza	Brand LED	Brand Driver	Lumen	Gradi K	Ra (CRI)	Tensione	Corrente	Emissione	Orientabile	Grado IP
I1690WW	Bianca	9W	Cree	Eaglerise	850	3000 ±10%	>85	230Vac	350mA	40°	-	IP65
I1690NW	Bianca	9W	Cree	Eaglerise	920	4000 ±10%	>85	230Vac	350mA	40°	-	IP65



ATTENZIONE
PRIMA DI ALIMENTARE E METTERE IN FUNZIONE L'APPARATO,
LEGGERE ATTENTAMENTE QUANTO RIPORTATO NEL PRESENTE MANUALE.



Norme Generali di sicurezza

- Prima di effettuare qualsiasi operazione, togliere tensione all'impianto elettrico
- Utilizzare questo prodotto all'interno, in un luogo fresco ed asciutto
- Utilizzare il prodotto in ambiente ben areato in modo che il dissipatore riceva una quantità di aria sufficiente al buon funzionamento del LED
- Non installare l'apparato in ambienti senza ricircolo d'aria, tanto meno in spazi ristretti tipo teche o vetrine chiuse, a meno che non esista un modello apposito e sia indicato nelle caratteristiche tecniche
- Dove l'alimentatore non è parte integrante del faretto, posizionare lo stesso in luogo asciutto e lontano da fonti di calore
- Per evitare il rischio di scottature e/o scosse elettriche, non toccare il prodotto quando è alimentato
- Il collegamento e la messa in funzione deve essere effettuata solamente da personale qualificato
- L'alimentazione del prodotto è indicata nell'etichetta apposta sulla confezione, o all'interno della confezione o sul prodotto, quindi controllare sempre prima di dare tensione

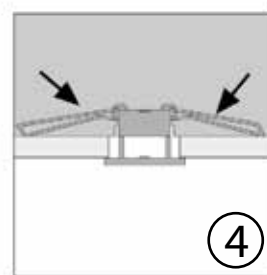
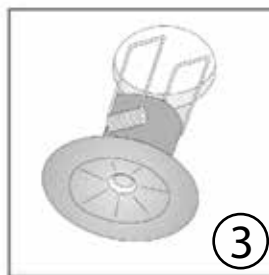
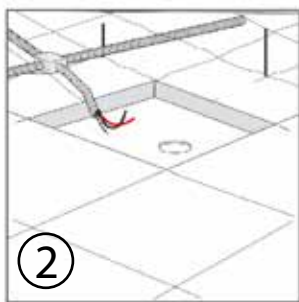
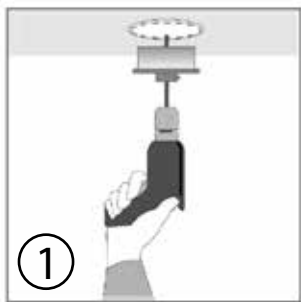
Guida all'installazione

Installazione a contro soffitto

1. Prima di eseguire l'installazione verificare che nel contro soffitto vi sia adeguata circolazione d'aria
2. Verificare il codice dell'articolo posto sulla confezione
3. Dalla figura sotto riportata verificare la misura del foro di installazione
4. Si consiglia comunque una verifica sommaria con uno strumento di misurazione
5. Indossare gli occhiali di protezione
6. Adottare adeguato utensile per la foratura (Figura 1)
7. Verificare che l'area vicina al foro sia libera da oggetti/impianti (Figura 2)
8. Eseguire i collegamenti elettrici
9. Quando presenti, comprimere in apertura le molle ed introdurre nel foro realizzato (Figura 3) ed inserire il corpo illuminante all'interno del foro sino a quando le molle non scattano (Figura 4)
10. Verificare la tenuta delle molle del faretto
11. Alimentare verificando che la tensione sia appropriata



Emissione LED - Classe 2 IEC 60825-1
NON FISSARE DIRETTAMENTE LA SORGENTE LUMINOSA
E' assolutamente necessario rispettare con accuratezza le norme di sicurezza



Immagini a puro titolo esemplificativo

